



Presentación

**PRIMER PLAN
ESTRATÉGICO
APADIS 2017-2021**

26 de ABRIL de 2017

VIDA DE LA PERSONA

Queremos conocer sus necesidades individuales, potenciar su autodeterminación e independencia, proporcionando los apoyos necesarios, mejorando de este modo su calidad de vida.



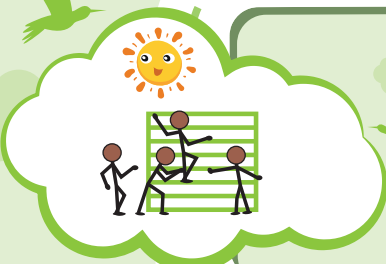
VIDA FAMILIAR

Deseamos conocer la calidad de vida de nuestras familias e implicarlas de modo activo en ámbitos de la asociación como pueden ser el de proyectos, el económico, de acogida a otras familias o de comunicación.



PROFESIONALES

Grupo de personas que hacen que la entidad funcione, por lo que deseamos mejorar sus condiciones laborales, potenciar su formación continua y estrechar los lazos de colaboración con familiares mediante la implantación del modelo de Política de Personas de Plena Inclusión.



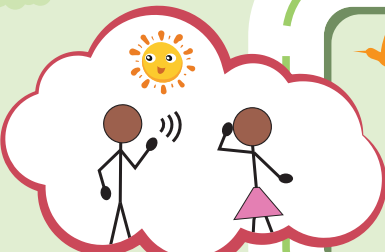
SOCIEDAD-ENTORNO

APADIS, es una entidad inclusiva y como tal queremos incrementar la relación con las administraciones públicas, fijar vínculos sólidos con el sector empresarial y establecer redes con otras entidades, sensibilizando y velando por el cumplimiento de la Ley General de Discapacidad.



COMUNICACIÓN

Trasformaremos tanto nuestra comunicación interna como externa, actualizando nuestro mensaje, estilo, canales e interlocutores, dotándonos de los asesoramientos y herramientas que lo hagan posible.



FINANCIACIÓN

Vamos a potenciar que todos conozcamos la cuentas, el dinero del que disponemos, y en qué nos lo gastamos, manteniendo nuestra línea de transparencia, potenciando la captación de recursos privados y la implicación de las familias.



VIDA DE LA PERSONA

1 Tener poder para decidir sobre la propia vida, elegir sus apoyos y sobre las cosas de APADIS.

2 Conocer si APADIS tiene apoyos y servicios para todas las personas a lo largo de su vida.

3 Que todas las personas tengan su plan personal de vida. Que tengan un proyecto de vida, para cumplir sus deseos.

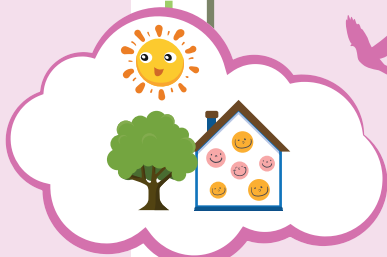
4 Conocer el nivel de calidad de vida de cada persona.

5 Conocer la satisfacción de cada persona en todos los servicios de APADIS.

6 Conseguir recursos para que algunas personas vivan de forma independiente.



VIDA FAMILIAR



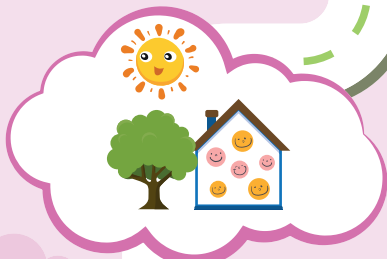
1 Conocer la calidad de vida familiar.



2 Revisar cómo hacemos la acogida a las familias y hacer un grupo de familias acogedoras.



3 Crear un grupo de hermanos para orientarles, enseñarles, etc.



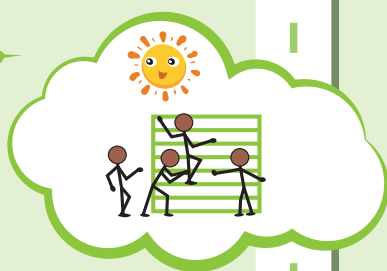
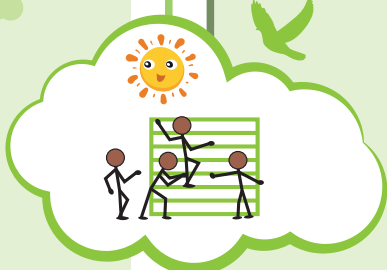
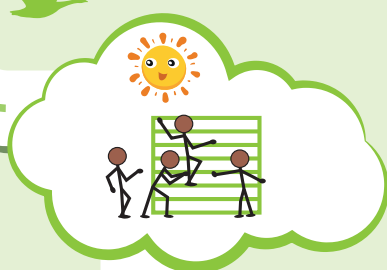
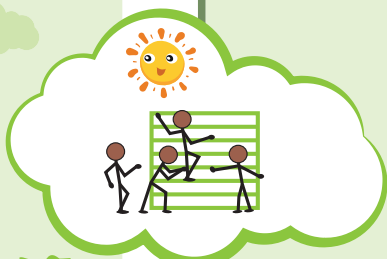
PROFESIONALES

1 Hacer cursos más específicos/concretos.

2 Conocer cómo quieren las personas con discapacidad que sean las personas de apoyo.

3 Hacer un plan de mejora de calidad de vida profesional (laboral y personal).

4 Adecuar el número de profesionales a las futuras necesidades.



SOCIEDAD-ENTORNO



1 Aumentar el contacto con Ayuntamiento de Sanse y otros Ayuntamientos de la zona norte para obtener ayudas.



2 Conseguir trabajo para los talleres del Centro Ocupacional de otros sitios que no sea el Centro Especial de Empleo.



3 Conseguir que las empresas tengan en cuenta a APADIS y piensen primero en nosotros para que cumplan la Ley de Discapacidad.

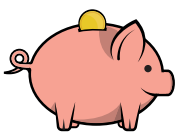
COMUNICACIÓN

1 Tener herramientas informáticas para facilitar la gestión del trabajo (Herramientas colaborativas: bases de datos, Intranet...)

2 Tener un Plan para dar a conocer APADIS que incluya entre otras cosas mejorar la página web.

3 Establecer los pasos y las normas para que se comuniquen las personas que forman APADIS. Facilitando la comunicación entre profesionales, familias, las propias personas, los servicios, etc.

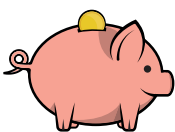
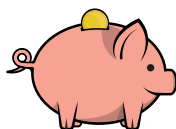
FINANCIACIÓN



1 Colaborar con asociaciones de la zona norte para mejorar los recursos para APADIS.



2 Buscar el equilibrio del dinero que llega a APADIS en un 70% de financiación pública (dinero de la comunidad de Madrid) y un 30% de financiación privada (donaciones, dinero de los socios, etc.)



3 Buscar dinero para que los servicios no den pérdidas (Plan de sostenibilidad por servicios).



4 Informar mejor para conseguir que las familias que no aportan dinero a APADIS lo hagan, para que APADIS pueda hacer su trabajo con calidad.





¡PARTICIPA!

Apuntate:
planestrategico@apadis.es

